

**HET INTERVENTIE TEAM
ROC RIJN IJSSEL ARNHEM
JOS GIPMANS**

Aanleiding

3,5 jaar aanval op de uitval

Veel activiteiten ondernomen

Cijfermatig slechts kleine daling

Convenant wordt met één jaar verlengd; daarna optie voor nog 3 jaar

OC&W vraagt om een plan van aanpak; *"Hoe gaat RIJ in het komende jaar de doelstelling wel halen?"*

KKO: kort krachtig optimistisch

Wat is er allemaal geïnitieerd?

- Zorg Advies Team
- Interne zorgstructuur
- Aandacht voor proces aanmelding-intake-plaatsing
- Monitoring VSV meldingen; iedere uitschrijving met handtekening manager
- Cursisten Service: meer naar de voorkant van het proces (outreaching)
- Verzuimprotocol
- Intake trainingen (eerste jaar 104 intakers opgeleid)
- Regionale projecten zoals o.a. Warme Overdracht, LOB, Havisten, Doorstroomdossier.....
- Jouw schuld is jouw schuld (schulden aanpak)
- Studiematjes
- School Maatschappelijk Werk training
- Plusvoorziening

En nog meer;

- AMN trainingen (digitale intake)
- Trainingen op gebied van leren signaleren en herkennen
- Schoolarts
- Maandrapportages DUO
- Loopbaanklas techniek
- Tienermoeders
- Experiment niveau 2; uitval in coach klassen is 5,41% tegen 19,41% in parallelgroep (gemiddeld afgelopen jaren niveau 2 = 15%)
-

Hoe doen we het cijfermatig:

2005-2006 aantal deelnemers 8718 uitval 892

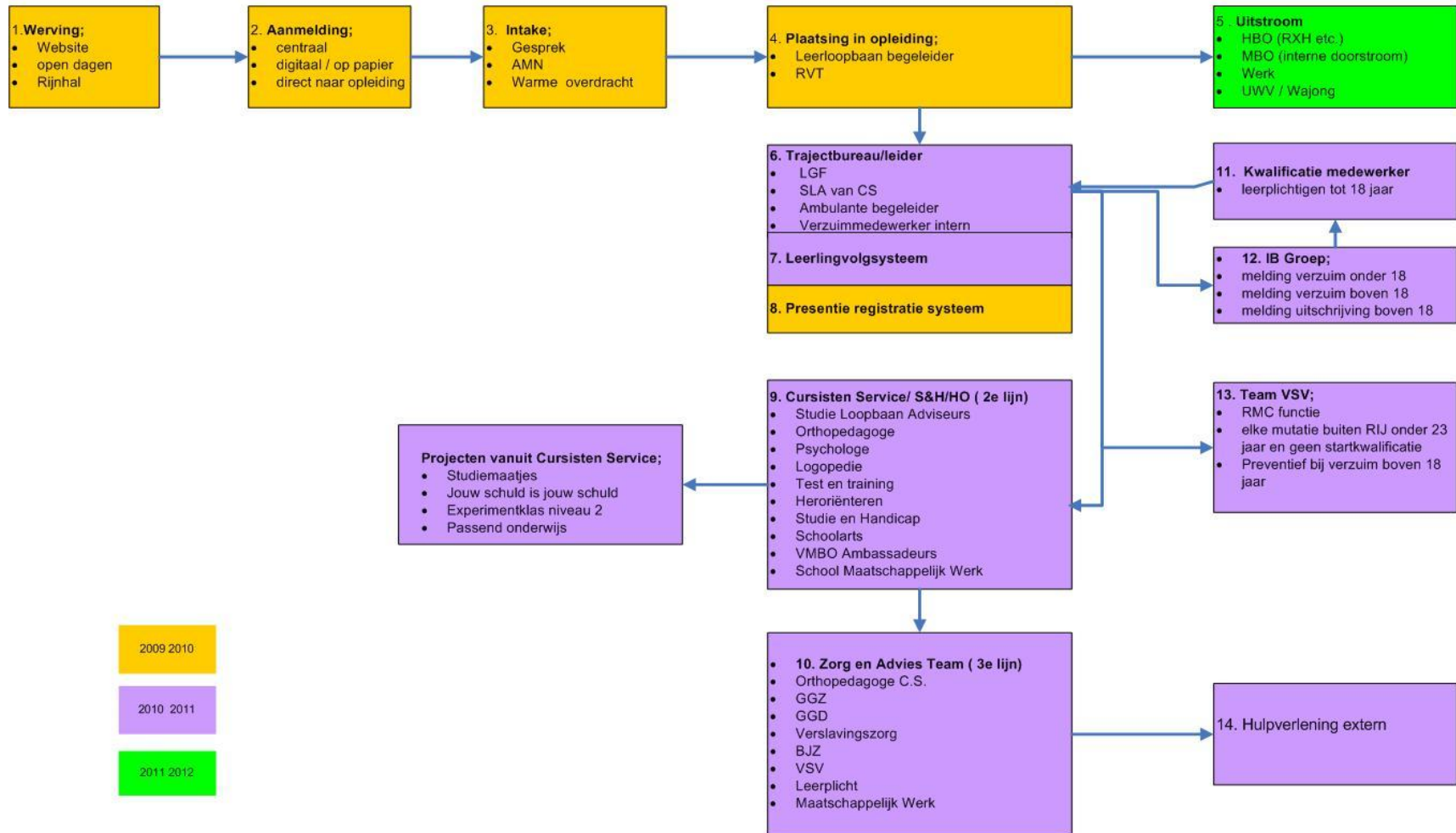
2007-2008 aantal deelnemers 9786 uitval 911

2008-2009 aantal deelnemers 9679 uitval 897

2009-2010 aantal deelnemers 9577 uitval 813

Ambitie 40% is op 1 oktober 2011 maximaal 535

Zorgstructuur Rijn IJssel
Jos Gipmans



Begeleiding werkt!

niet doorverwezen

- 500 VSV'ers hebben geen gebruik gemaakt van de zorgstructuur

wel doorverwezen

- 1246 deelnemers zijn begeleid door Cursisten Service en Studie en handicap.
- 156 diploma
- 517 binnen RIJ
- 460 elders op school
- 113 VSV

Centrale vraag brainstormsessie

“Hoe zorgen we dat we op 1 oktober 2012 300 VSV'ers minder hebben?”

Waar moet de focus liggen op korte termijn?

- Wat kunnen we in het komende jaar realiseren?
- Uitgaan van de zittende deelnemers en die al in intakeproces zitten (op het huidige intakeproces kunnen we nauwelijks meer sturen)
- We krijgen wat extra middelen om hierop te investeren
- De bonus per gereduceerde VSV'er is €2500,--

Het Interventieteam

- In combinatie met poortwachter en vinklijst (risico I.I.)
- Iedere SLB'er benoemt **nu** potentiële uitvallers (vinklijst; criteria vaststellen)
- Manager (poortwachter) is voorzitter interventieteam
- Er komt per locatie een lijst; RIJ totaal 150-200
- Wekelijks wordt de lijst gescreend: welke acties nodig?
- Leden interventieteam: manager, TB'er(s), CS, teamlid aangevuld met A-team!!
- Monitoren tot 1oktober!

Vervolg: het Interventieteam

- Lijst blijft compleet; 1 eraf 1 erbij!
- Er komen nog 400 VSV'ers aan, potentieel genoeg
- Focus op resultaat; te moeilijk, dan nu even niet.
- Inzet: herplaatsing binnen of buiten RIJ

Resultaat:

253 aanmeldingen
156 herplaatsingen
binnen of buiten RIJ.